

SIGLOIRE

**Une plateforme open source pour le
partage de l'information
géographique entre les services de
l'Etat en Pays-de-la-Loire**

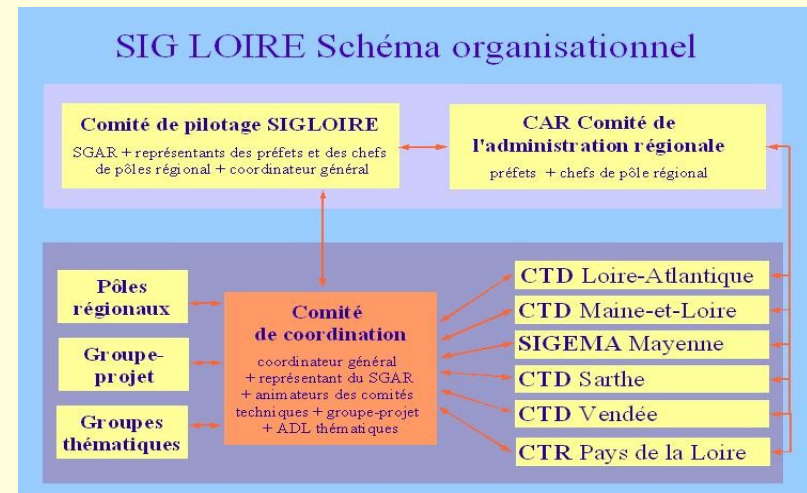
Patrice Lascostes - DREAL Pays-de-la-Loire
Dominique Rabu – SGAR Pays-de-la-Loire
Philippe Terme DREAL Pays-de-la-Loire
Michel Zevort DREAL Pays-de-la-Loire

Anne Chasle-Heuzé DREAL Pays-de-la-Loire
Ronan Vignard DREAL Pays-de-la-Loire
Cristophe Bocquet CETE de l'ouest
Frédéric Letouzé DDEA Loire-Atlantique

- SIGLOIRE les grandes lignes
- PRODIGE/ TERRITORIAL les caractéristiques techniques et les liens
- PRODIGE et la problématique de l'organisation de la gouvernance

• Une **DÉMARCHE D'ORGANISATION** des services de l'Etat pour structurer et organiser leur offre régionale, interdépartementale et interservices de données à référence spatiale

- En Pays de la Loire 90 services adhérents (régionaux et départementaux de l'Etat, Etablissements publics, SDIS, GIP)
- La moitié des services sans compétence géomatique
- 350 lots de données et de cartes
- 500 comptes utilisateurs



• Une plateforme d'échanges d'information géographique

Opportunité	Faisabilité	Etude technique	Mise en oeuvre	Mise en service
Jan. 2005	Juil. 2005	Juil. 2006	Jan. 2007	Oct. 2007

SIGLOIRE Les principes structurants

- Respect du principe de subsidiarité entre les niveaux régional et départemental (coordination/action)
- Cohérence avec les projets en cours au niveau national
- **Evolutivité du dispositif (technique et organisationnel)**
- Ouverture aux partenaires
- Respect des règles de sécurité des services et du statut des données
- **Respect des normes de catalogage et d'interopérabilité**
- **Solutions web open source**
- Pérennité des moyens pour l'animation et la maintenance de la plateforme
- **Economie des budgets**

Choix de PRODIGE et TERRITORIAL

WWW.SIGLOIRE.FR

INTERNET

Accès ouvert à tous les internautes

EXTRANET

Accès réservé avec des droits modulés



IDENTIFICATION



PRODIGE - Fonctionnalités

Objectif : favoriser les échanges d'information géographique et consulter les données

Coeur de la plateforme

- Téléversement/Entreposage
- Catalogage
- Téléchargement
- Gestion de droits, de profils, de BD, de la personnalisation, des référentiels, des serveurs OGC ...

Exploitation de la plateforme et Valorisation des données

- Fabrication de Cartes dynamiques
- Consultation du catalogue, des données et des cartes
- Interrogation de serveurs WMS, WFS et de catalogue (Moissonnage)

Interopérabilité

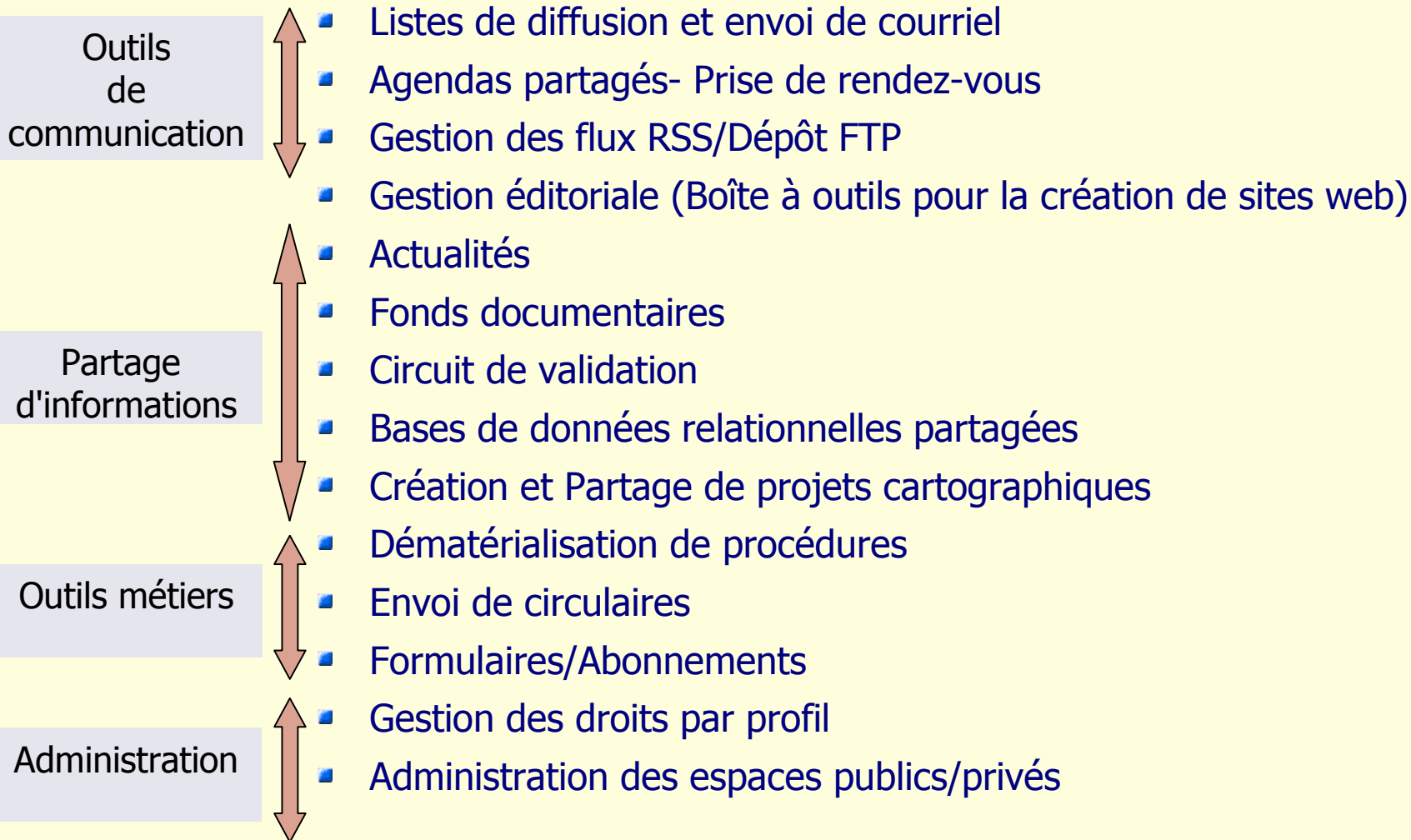
- Serveur WMS/WFS
- Serveur WMC (Production et sauvegardes de contextes)

Services aux usagers

- Outils de chargé d'étude (requêtes, tampons, annotations, analyse thématique...)

TERRITORIAL - Fonctionnalités

Objectif : favoriser le travail collaboratif



Les composantes logicielles

■ PRODIGE

Apache 2

Tomcat 5

Mapserver 4

Postgresql/Postgis

SSH, FTP, sendmail

TileCache

JAVA, PHP5, Python

*Une application développée par les
préfectures de Rhône-Alpes et des
Pays de la Loire dont l'essaimage
a été porté par le MIOCT et la
DGME*

■ TERRITORIAL

Tomcat 5

Postgresql/Postgis

Mapserver 4

PHP5

Apache 2

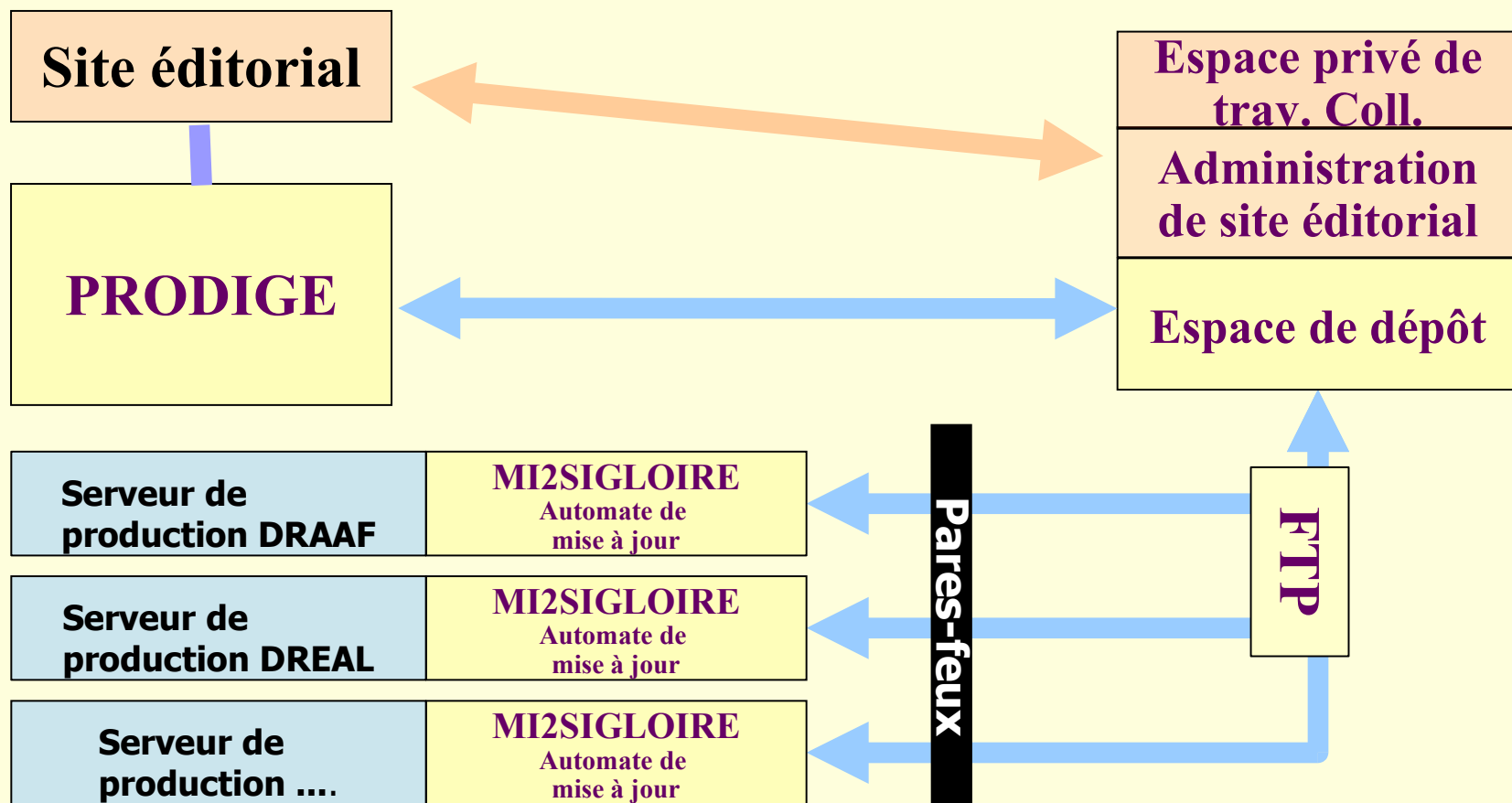
MySQL

*Une application nationale développée
par le ministère de l'Intérieur pour
les services de l'Etat et tous leurs
partenaires institutionnels ou
experts.*

- **Deux applications open source sous licence CECIL,**
- **Deux produits d'assemblage de composants open source**

SIGLOIRE un SI urbanisé

- **Authentification unique**
- **Accès direct de TERRITORIAL au catalogue PRODIGE**
- **Actualisation automatique des statistiques PRODIGE dans le site éditorial**
- **Mise à jour automatique synchronisée des données sur PRODIGE depuis les serveurs des services**



Principes fondamentaux de l'évolution de PRODIGE

- **Modularité**
 - Travail sur l'architecture
 - Liens faibles entre les composants
- **Mutualisation de modules**
 - Module consultation de cartes commun avec CARMEN 1.6
- **Exploitation de modules ou de services existants**
 - Géosource V2
 - Service de géolocalisation...
- **Développement de l'interopérabilité**
 - Mise en œuvre des normes de l'OGC

Evolution du schéma de pensée sur la mutualisation

1. Mutualisation de PRODIGE
2. Association PRODIGE+TERRITORIAL
3. Mutualisation de modules

et de plus en plus Exploitation de services web

GEOSOURCE

Téléchargement

Administration

Gestion de droits

Construction de cartes

Consultation de cartes

Personnalisation

Administration de GEOservices
WMS/WFS/WMC

Composition modulaire de PRODIGE

Hiérarchie/empilement d'outils libres

Supra-Assemblage (TERRITORIAL+PRODIGE)

Assemblage (PRODIGE)

Module

« Surcomposant » (OPENLAYERS, MAPFISH...)

Composant (Mapserver, GDAL...)

Système (Linux, Apache)

A chaque niveau sa gouvernance

Dépendance des niveaux supérieurs par rapport aux inférieurs

Dimension politique de la gouvernance des niveaux supérieurs

Gouvernance de PRODIGE

Conception

2003

- Lancement du projet PRODIGE par la préfecture de la région Rhône-Alpes
- Version 1 développée par Générale d'Infographie

2 partenaires

2006

- Ouverture de la plate-forme SIGLOIRE sous PRODIGE V1.1
- Versions 2 développée par Alkante

Pilotage DGME
Ouverture
aux collectivités

2007

- Circulaire DGME-Ministère de l'Intérieur sur l'essaimage de PRODIGE
- Création du GT PRODIGE
- Installation de PRODIGE V2.3 en RHA et PDL

CGDD-MIG
Convergence

2008

- Transfert du pilotage au commissariat général au développement durable/Mission information géographique
- Association de PRODIGE et TERRITORIAL
- Convergence avec CARMEN/Moissonage avec ADELIE
- Version 2.4 et 2.4.1

2009

La gouvernance de PRODIGE en 2010

- **Une maitrise d'ouvrage coordonnatrice**
- Ministère de l'écologie, de l'énergie, du développement durable et de la mer (MEDDM)/ Mission information géographique
- Développements financés dans un cadre de **groupement de commandes**
- **Moyens techniques nationaux** : expertise, diffusion, maitrise d'oeuvre technique, accompagnement, formation ...
 - ? CETE de l'ouest Centre d'études techniques du MEDDM
- **Approfondissement de la mutualisation avec les outils du MEDDM et du MAAP**
 - CARTELIE, CARMEN, GEOMAP SEXTANT ?
---> Un module commun de construction et de consultation de cartes en ligne
- **Un offre nationale d'hébergement**
 - ? Financée par le MEDDM
- **Un groupe constitué des services de l'Etat et des collectivités, AMF, ADF, ARF** dénommé aujourd'hui « plateforme PRODIGE » qui aura à discuter plus largement des questions de mutualisation de plateformes

Pourquoi Mutualiser ? Mutualiser quoi ?

Pourquoi Mutualiser ?

- Dynamique forte de création de plates-formes dans les organismes publics européens
- Besoins de fonctionnalités identiques
- Coût de développement d'une plate-forme de type PRODIGE (300 à 400 K€)
- Sans mutualisation l'open source a un coût rédhibitoire
- Arriver plus vite à des produits matures et performants en mobilisant l'intelligence collective

Mutualiser quoi ?

- **Mutualiser des solutions complètes**

PRODIGE assemblage de composants libres

TERRITORIAL+PRODIGE supra-assemblage de composants libres

- **Mutualiser des modules avec d'autres produits répondant à des objectifs différents**

qui s'appuient sur des briques logicielles libres

Sphère Recherche/Entreprise
OSGEO

Des liens à consolider et à formaliser

Des initiatives sont prises :

- OGRS
- Contacts entre Mission information géographique du MEEDDM et monde open source

Une sphère institutionnelle à coordonner

Des solutions s'esquissent :

- Existence d'espaces de discussion : AFIGEO, CNIG...
- Intention de la Mission information géographique du MEEDDM d'assurer cette coordination associant services de l'Etat et collectivités

Sphère Institutionnelle